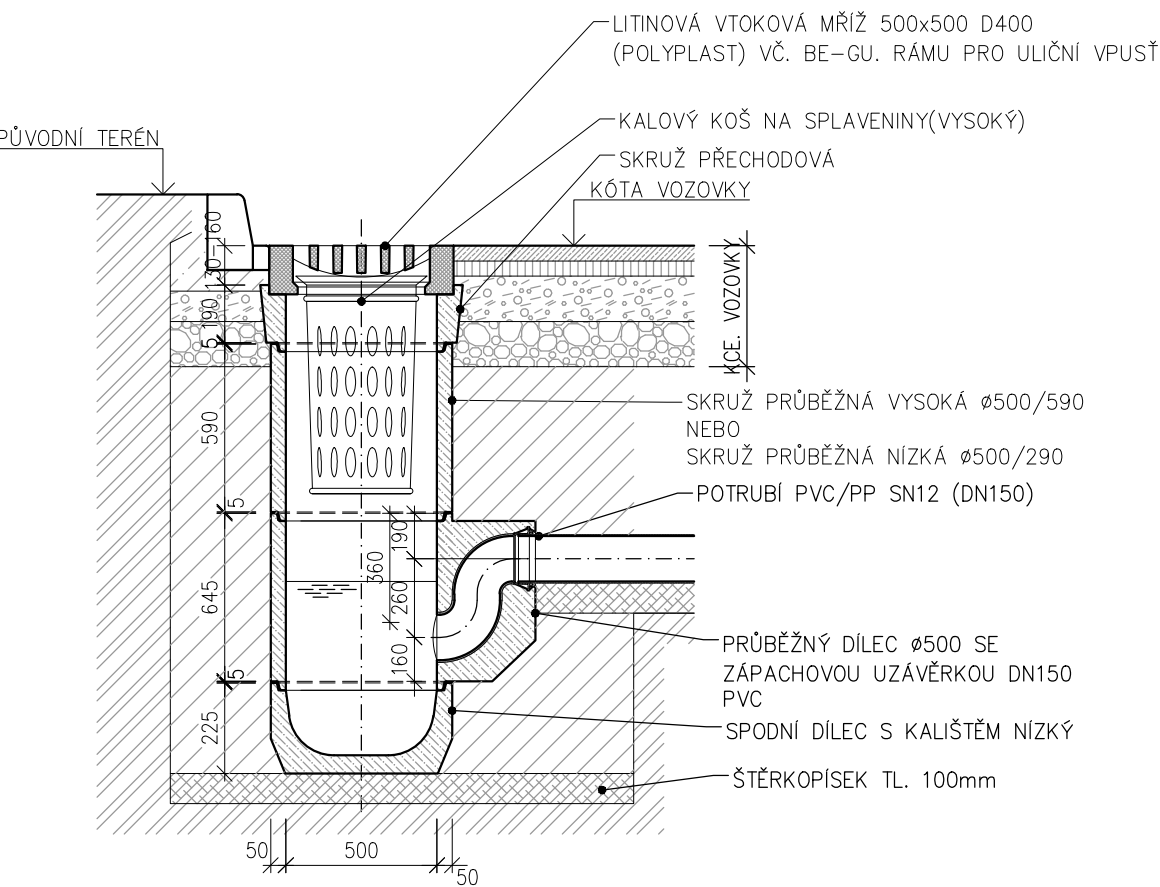


VZOROVÉ ULIČNÍ VPUSTI

PREFABRIKOVANÁ ULIČNÍ VPUSTĚ DN500



VÝPIS VPUSTÍ (UV01-UV11)	STOKA A (ks)	STOKA AB (ks)	STOKA AC (ks)	STOKA AD (ks)	CELKEM (ks)
Plastová vtoková mříž (500x500x59 mm, materiál polyplast) pro zatížení D400 vč. be-gu rámu pro uliční vpuště	10	0	1	0	11
Kalový koš na splaveniny (vysoký)	10	0	1	0	11
Skruž přechodová pro vtokovou mříž	10	0	1	0	10
Skruž průběžná DN500 nízká 290	5	0	0	0	2
Skruž průběžná DN500 vysoká 590	31	0	5	0	36
Skruž průběžná DN500 se zápach.uzávěrkou odtok DN150(PVC)	10	0	1	0	11
Spodní dílec DN500 s nízkým kalištěm	10	0	1	0	11

* Rozsah a obsah dokumentace pro provádění stavby stanoven v příloze č. 13 vyhlášky 499/2006 Sb.

POZNÁMKY:

- MATERIÁL: BETON DLE ČSN EN 206-1/...
- PEVNOSTNÍ TŘÍDA C 40/50
- ODOLNOST VŮČI CHEMICKÉ KOROZI: XA1 – AGRESIVNÍ CHEMICKÉ PROSTŘEDÍ
- ODOLNOST PROTI ÚČINKŮM MRAZU: XF1-XF4
- VODOTĚSNOST VPUSTÍ JE ZKOUŠENA DLE ČSN EN 1917.

ZMĚNA:	C.		PROVEDL:		DATUM:		PODPIS:	
	B.							
	A.							

BAŇSKÉ PROJEKTY OSTRAVA a.s. <small>VÍTKOVICKÁ 3108/11, 702 00 OSTRAVA IČ: 60792841</small>	HIP:	ING.J.CHALUPA		HOP Č.AUT. ING.NAVRÁTILOVÁ 1104254
	PROJEKTANT:	ING.J.CHALUPA		
	KRESLIL:	ING.J.CHALUPA		
STAVEBNÍK:		STATUTÁRNÍ MĚSTO OSTRAVA PROKEŠOVO NÁM. 8, PSČ 729 30		
NÁZEV STAVBY:		REKONSTRUKCE VODOVODU A KANALIZACE UL. VÍTKOVICKÁ		FORMÁT: 2xA4
ČÁST DOKUMENTACE:		D. DOKUMENTACE OBJEKTŮ A TECHNICKÝCH A TECHNOLOGICKÝCH ZAŘÍZENÍ		MĚŘÍTKO: 1:25
STAVEBNÍ OBJEKT:		IO 02.2 PŘEPOJENÍ ULIČNÍCH VPUSTÍ		DRUH: DPS*
				DATUM: 09/2025
				ČÁST: D.
OBSAH:		VZOROVÁ ULIČNÍ VPUSTĚ		144.05